

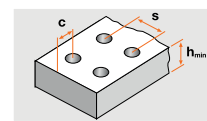
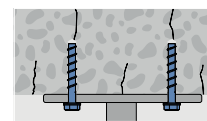
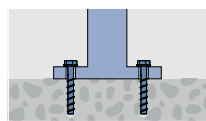
Charakteristiky

- Evropské technické osvědčení Varianta 1 pro neporušený a porušený beton
- ETAG 001 - 06 - Schváleno pro vícenásobné použití v trhlinovém i netrhlinovém betonu pro nenosné konstrukce
- Požární odolnost F 120 je součástí osvědčení
- Kotvy mohou být také použity při seismické aktivitě v síle kategorie C1 (hnom3: Ø 8, 10, 12, 14)
- Snadná a časově úsporná montáž
- Troje nastavení hloubky pro maximální flexibilitu
- Umožňuje dodatečné seřízení a demontáž
- Široký výběr pro všechny aplikace
- Malé osové a okrajové vzdálenosti
- Spolehlivá fixace
- Zaručuje čistý a jednotný vzhled
- Průchozí montáž
- Aplikace uvnitř



Příklady použití

zábradlí, profily, konzoly, ocelové konstrukce, dřevěné konstrukce, ventilační systémy, potrubí, vysoké regály

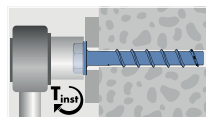
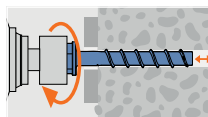
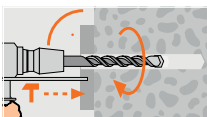


Technické údaje

	Neporušený beton C20/25, tahové zatížení (kN)		Porušený beton C20/25, tahové zatížení (kN)		Beta C20/25, namáhání stříhem (kN)	Min. osová vzdálenost ukotvení mm S_{min}	Min. vzdálenost od okraje mm c_{min}	Min. tloušťka stavebního materiálu h_{min}	Otvor vyvrtaný v připevňovaném materiálu (mm) d_f	Utahovací moment (Nm) T_{max}	Velikost klíče SW	Bit
	Ø 5	Ø 6	Ø 8	Ø 10								
	0.6	0.6	0.6	2.1	3.3	35	35	80	7	8	10	T25 / T30*
	0.6/1.9/4.3	0.6/1.0/1.9	2.4/4.3/5.7	8.1	3.3	35/40/40	35/40/40	80/100/100	8	10	13	T30
	3.6/5.7/7.6	2.4/4.3/5.7	8.1	40/50/50	8.1	40/50/50	40/50/50	100/100/120	12	20	13	T40
	5.7/9.5/12.0	4.3/8.0/9.6	16.2	50/50/50	16.2	50/50/50	50/50/50	100/130/130	14	40	15	T50
	7.6/13.2/17.2	5.7/9.4/12.3	20.0	50/50/70	20.0	50/50/70	50/50/70	120/130/150	16	60	17	-
	10.6/17.0/21.2	7.6/12.0/15.1	26.7	50/70/70	26.7	50/70/70	50/70/70	130/150/170	18	80	21	-

Parciální bezpečnostní faktory odolnosti a též dílčí bezpečnostní faktor o účinnosti $\gamma_F = 1.4$ jsou zohledněny / Uvedené technické údaje jsou platné pouze pro jedno upevnění bez ohledu na okraje a kotvení vzdálenosti / Platí pouze pro usazovací hloubky dle osvědčení / 1 kN \approx 100 kg / Evropské technické osvědčení Varianta 1 pro neporušený a porušený beton ($\geq 6 \times 50$) / ETAG 001 - 06 - Schváleno pro vícenásobné použití v trhlinovém i netrhlinovém betonu pro nenosné konstrukce ($\geq 5 + 6$) / * Šroub do betonu s púlkulatou hlavou

Montáž



Katalogové číslo	Vrták Ø mm	Délka hmoždinky mm	Délka šroubu ve stavebním materiálu mm	Hloubka vyvrtaného otvoru mm	Využitelná délka mm	Hlava Ø mm	Balení	Karton	Množství na paletě
	d ₀	L	h _{nom1} / h _{nom2} / h _{nom3}	h _{1/1} / h _{1/2} / h _{1/3}	t _{fix1} / t _{fix2} / t _{fix3}	d _k	[F5]	[SK]	
5500504	5	40	35/-	40/-	5/-	12.5	100 [21]	900 [22]	54000
5500505	5	50	35/-	40/-	15/-	12.5	100 [21]	900 [22]	54000
5500506	5	60	35/-	40/-	25/-	12.5	100 [21]	900 [22]	54000
5500604	6	40	35/-	40/-	5/-	15	100 [21]	900 [22]	32400
5500605	6	50	35/40/-	40/45/-	15/10/-	15	100 [31]	600 [22]	36000
5500606	6	60	35/40/55	40/45/60	25/20/5	15	100 [31]	600 [22]	21600
5500608	6	80	35/40/55	40/45/60	45/40/25	15	100 [31]	600 [22]	36000
5500610	6	100	35/40/55	40/45/60	65/60/45	15	100 [31]	600 [22]	21600
5500805	8	50	45/-	55/-	5/-	16	50 [31]	300 [22]	18000
5500806	8	60	45/55/-	55/65/-	15/5/-	16	50 [31]	300 [22]	18000
5500807	8	70	45/55/65	55/65/75	25/15/5	16	50 [31]	300 [22]	10800
5500808	8	80	45/55/65	55/65/75	35/25/15	16	50 [31]	300 [22]	10800
5500809	8	90	45/55/65	55/65/75	45/35/25	16	50 [31]	300 [22]	10800
5500810	8	100	45/55/65	55/65/75	55/45/35	16	50 [41]	150 [12]	9000
5500812	8	120	45/55/65	55/65/75	75/65/55	16	50 [41]	150 [12]	9000
5500814	8	140	45/55/65	55/65/75	95/85/75	16	50 [41]	150 [12]	9000
5501006	10	60	55/-	65/-	5/-	20	50 [41]	150 [12]	9000
5501007	10	70	55/-	65/-	15/-	20	50 [41]	150 [12]	9000
5501008	10	80	55/75/-	65/85/-	25/5/-	20	50 [41]	150 [12]	9000
5501009	10	90	55/75/85	65/85/95	35/15/5	20	50 [41]	150 [12]	5400
5501010	10	100	55/75/85	65/85/95	45/25/15	20	50 [51]	150 [12]	5400
5501012	10	120	55/75/85	65/85/95	65/45/35	20	50 [51]	150 [12]	5400
5501014	10	140	55/75/85	65/85/95	85/65/55	20	50 [51]	150 [12]	5400
5501015	10	150	55/75/85	65/85/95	95/75/65	20	50 [51]	150 [12]	5400
5501016	10	160	55/75/85	65/85/95	105/85/75	20	50 [51]	150 [12]	5400
111 5501018	10	180	55/75/85	65/85/95	125/105/95	20	25 [51]	75 [22]	2700
111 5501020	10	200	55/75/85	65/85/95	145/125/115	20	25 [51]	75 [22]	2700
111 5501024	10	240	55/75/85	65/85/95	185/165/155	20	15	-	-
111 5501028	10	280	55/75/85	65/85/95	225/205/195	20	15	-	-
111 5501032	10	320	55/75/85	65/85/95	265/245/235	20	15	-	-
111 5501036	10	360	55/75/85	65/85/95	305/285/275	20	15	-	-
5501208	12	80	65/-	75/-	15/-	23.5	25 [31]	150 [22]	5400
5501211	12	110	65/85/100	75/95/110	45/25/10	23.5	25 [31]	150 [22]	5400
5501213	12	130	65/85/100	75/95/110	65/45/30	23.5	25 [41]	75 [12]	4500
5501215	12	150	65/85/100	75/95/110	85/65/50	23.5	25 [41]	75 [12]	4500
5501408	14	80	75/-	85/-	5/-	28.25	25 [41]	75 [12]	4500
5501411	14	110	75/100/-	85/110/-	35/10/-	28.25	25 [41]	75 [12]	2700
5501413	14	130	75/100/115	85/110/125	55/30/15	28.25	25 [51]	75 [22]	2700
5501415	14	150	75/100/115	85/110/125	75/50/35	28.3	25 [51]	75 [22]	2700

111) DIN440

MCS-S Šroub do betonu s 6-hrannou hlavou a pevnou podložkou, pozinkovaná ocel

Katalogové číslo	Vrták Ø mm	Délka hmoždinky mm	Délka šroubu ve stavebním materiálu mm	Hloubka vyvrtaného otvoru mm	Využitelná délka mm	Hlava Ø mm	Balení	Karton	Množství na paletě
	d ₀	L	h _{nom1} / h _{nom2} / h _{nom3}	h _{1/1} / h _{1/2} / h _{1/3}	t _{fix1} / t _{fix2} / t _{fix3}	d _k	[F5]	[SK]	
5510504	5	40	35/-	40/-	5/-	12	100 [21]	900 [22]	54000
5510505	5	50	35/-	40/-	15/-	12	100 [21]	900 [22]	54000
5510506	5	60	35/-	40/-	25/-	12	100 [21]	900 [22]	54000
5510604	6	40	35/-	40/-	5/-	13	100 [21]	900 [22]	54000
5510605	6	50	35/40/-	40/45/-	15/10/-	13	100 [31]	600 [22]	36000
5510606	6	60	35/40/55	40/45/60	25/20/5	13	100 [31]	600 [22]	36000
5510608	6	80	35/40/55	40/45/60	45/40/25	13	100 [31]	600 [22]	21600
5510610	6	100	35/40/55	40/45/60	65/60/45	13	100 [31]	600 [22]	21600
5510612	6	120	35/40/55	40/45/60	85/80/65	13	100 [31]	600 [22]	21600
5510614	6	140	35/40/55	40/45/60	105/100/85	13	100 [41]	300 [12]	10800
5510808	8	80	45/55/65	55/65/75	35/25/15	19.5	50 [31]	300 [12]	10800
5511009	10	90	55/75/85	65/85/95	35/15/5	21.5	50 [41]	150 [12]	9000

MCS-SK Šroub do betonu se zapuštěnou hlavou

Katalogové číslo	Vrták Ø mm	Délka hmoždinky mm	Délka šroubu ve stavebním materiálu mm	Hloubka vyvrtaného otvoru mm	Využitelná délka mm	Hlava Ø mm	Balení	Karton	Množství na paletě
	d ₀	L	h _{nom1} / h _{nom2} / h _{nom3}	h _{1/1} / h _{1/2} / h _{1/3}	t _{fix1} / t _{fix2} / t _{fix3}	d _k	[F5]	[SK]	
5520504	5	40	35/-	40/-	5/-	14	100 [21]	900 [22]	54000
5520604	6	40	35/-	40/-	5/-	14.4	100 [21]	900 [22]	54000
5520605	6	50	35/40/-	40/45/-	15/10/-	14.4	100 [31]	600 [22]	36000
5520606	6	60	35/40/55	40/45/60	25/20/5	14.4	100 [31]	600 [22]	36000
5520608	6	80	35/40/55	40/45/60	45/40/25	14.4	100 [31]	600 [22]	36000
5520610	6	100	35/40/55	40/45/60	65/60/45	14.4	100 [31]	600 [22]	21600

MCS-P Šroub do betonu s pūklatou hlavou

Katalogové číslo	Vrták Ø mm	Délka hmoždinky mm	Délka šroubu ve stavebním materiálu mm	Hloubka vyvrtaného otvoru mm	Využitelná délka mm	Hlava Ø mm	Balení	Karton	Množství na paletě
	d ₀	L	h _{nom1} / h _{nom2} / h _{nom3}	h _{1/1} / h _{1/2} / h _{1/3}	t _{fix1} / t _{fix2} / t _{fix3}	d _k	[F5]	[SK]	
5530604	6	40	35/-	40/-	5/-	18	100 [21]	900 [22]	32400
5530606	6	60	35/40/55	40/45/60	25/20/5	18	100 [21]	900 [22]	32400

MCS-PG Šroub do betonu s velkou pūklatou hlavou

Katalogové číslo	Vrták Ø mm	Délka hmoždinky mm	Délka šroubu ve stavebním materiálu mm	Hloubka vyvrtaného otvoru mm	Využitelná délka mm	Hlava Ø mm	Balení	Karton	Množství na paletě
	d ₀	L	h _{nom1} / h _{nom2} / h _{nom3}	h _{1/1} / h _{1/2} / h _{1/3}	t _{fix1} / t _{fix2} / t _{fix3}	d _k	[F5]	[SK]	
5540603	6	35	35/-	40/-	0/-	25	50 [41]	150 [12]	9000
5540605	6	55	35/40/55	40/45/60	20/15/0	25	50 [41]	150 [12]	9000

MCS-I Šroub do betonu se zapuštěnou hlavou a vnitřním metrickým závitem, M8-M10

Evropské technické osvědčení Varianta 1 pro neporušený a porušený beton (≥ 6x50)
ETAG 001 - 06 - Schváleno pro vícenásobné použití v trhlivém i netrhlivém betonu pro nenosné konstrukce (Ø 5 + 6)

MCSr Šroub do betonu, nerezová ocel A4/316

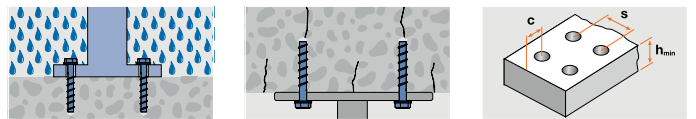


Charakteristiky

- Evropské technické osvědčení Varianta 1 pro neporušený a porušený beton
- ETAG 001 - 06 - Schváleno pro vícenásobné použití v trhlinovém i netrhlinovém betonu pro nenosné konstrukce
- Požární odolnost F 120 je součástí osvědčení
- Kotvy mohou být také použity při seismické aktivitě v síle kategorie C1 (h_{nom}: Ø 8, 10, 12, 14)
- Snadná a časově úsporná montáž
- Troje nastavení hloubky pro maximální flexibilitu
- Umožňuje dodatečné seřízení a demontáž
- Široký výběr pro všechny aplikace
- Malé osové a okrajové vzdálenosti
- Spolehlivá fixace
- Zaručuje čistý a jednotný vzhled
- Průchozí montáž
- Venkovní aplikace

Příklady použití

zábradlí, profily, konzoly, ocelové konstrukce, dřevěné konstrukce, ventilační systémy, potrubí, vysoké regály

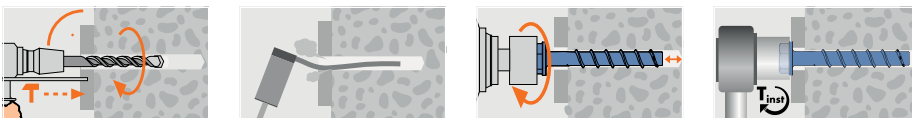


Technické údaje

	Neporušený beton C20/25, tahové zatížení (kN)		Porušený beton C20/25, tahové zatížení (kN)		Beton C20/25, namáhání sřihem (kN)	Min. osové vzdálenost ukotvení mm S _{min}	Min. vzdálenost od okraje mm C _{min}	Min. tloušťka stavebního materiálu h _{min}	Otvor vyvrtaný v připraveném materiálu (mm) d _f	Utahovací moment (Nm) T _{inst}	Velikost klíče SW	Bíl
	Ø 6	Ø 8	Ø 10	Ø 12								
Ø 6	0.6/1.9/4.3	0.6/1.0/1.9	3.3	35/40/40	35/40/40	100/100/100	8	10	13	T30		
Ø 8	3.6/5.7/7.6	2.4/4.3/5.7	8.1	40/50/50	40/50/50	100/100/120	12	20	13	T40		
Ø 10	5.7/9.5/12.0	4.3/8.0/9.6	16.2	50/50/50	50/50/50	100/130/130	14	40	15	T50		

Parciální bezpečnostní faktory odolnosti a též dílčí bezpečnostní faktor o účinnosti $\gamma_F = 1.4$ jsou zohledněny / Uvedené technické údaje jsou platné pouze pro jedno upevnění bez ohledu na okraje a kotvení vzdálenosti / Platí pouze pro usazovací hloubky dle osvědčení / 1 kN \approx 100 kg / Evropské technické osvědčení Varianta 1 pro neporušený a porušený beton ($\geq 6 \times 50$) / ETAG 001 - 06 - Schváleno pro vícenásobné použití v trhlinovém i netrhlinovém betonu pro nenosné konstrukce ($\geq 5 + 6$)

Montáž



Katalogové číslo	Vrták Ø mm	Délka hmoždinky mm	Délka šroubu ve stavebním materiálu mm	Hloubka vyvrtaného otvoru mm	Využitelná délka mm	Hlava Ø mm	Balení	Karton	Množství na paletě
	d_0	L	$h_{nom1} / h_{nom2} / h_{nom3}$	$h_{1/1} / h_{1/2} / h_{1/3}$	$t_{fin1} / t_{fin2} / t_{fin3}$	d_h	FS	SK	
5600605	6	50	35/40/-	40/45/-	15/10/-	15	100 [31]	600 [22]	36000
5600606	6	60	35/40/55	40/45/60	25/20/5	15	100 [31]	600 [22]	21600
5600807	8	70	45/55/65	55/65/75	25/15/5	16	50 [31]	300 [22]	10800
5600808	8	80	45/55/65	55/65/75	35/25/15	16	50 [31]	300 [22]	10800
5601009	10	90	55/75/85	65/85/95	35/15/5	20	50 [41]	150 [12]	5400
5601010	10	100	55/75/85	65/85/95	45/25/15	20	50 [51]	150 [22]	5400
5601012	10	120	55/75/85	65/85/95	65/45/35	20	50 [51]	150 [22]	5400

Evropské technické osvědčení Varianta 1 pro neporušený a porušený beton (≥ 6x50)

ETAG 001 - 06 - Schváleno pro vícenásobné použití v trhlivém i netrhlinovém betonu pro nosné konstrukce (Ø 5 + 6)

MCSr-S Šroub do betonu s 6-hrannou hlavou a pevnou podložkou, nerez ocel A4

Katalogové číslo	Vrták Ø mm	Délka hmoždinky mm	Délka šroubu ve stavebním materiálu mm	Hloubka vyvrtaného otvoru mm	Využitelná délka mm	Hlava Ø mm	Balení	Karton	Množství na paletě
	d_0	L	$h_{nom1} / h_{nom2} / h_{nom3}$	$h_{1/1} / h_{1/2} / h_{1/3}$	$t_{fin1} / t_{fin2} / t_{fin3}$	d_h	FS	SK	
5610605	6	50	35/40/-	40/45/-	15/10/-	13	100 [31]	600 [22]	36000
5610606	6	65	35/40/55	40/45/60	30/25/10	13	100 [31]	600 [22]	36000
5610608	6	85	35/40/55	40/45/60	50/45/30	13	100 [31]	600 [22]	36000
5610610	6	105	35/40/55	40/45/60	70/65/50	13	100 [31]	600 [22]	21600
5610808	8	80	45/55/65	55/65/75	35/25/15	19	50 [31]	300 [22]	10800
5611009	10	90	55/75/85	65/85/95	35/15/5	21.5	50 [41]	150 [12]	9000

Evropské technické osvědčení Varianta 1 pro neporušený a porušený beton (≥ 6x50)

ETAG 001 - 06 - Schváleno pro vícenásobné použití v trhlivém i netrhlinovém betonu pro nosné konstrukce (Ø 5 + 6)

MCSr-SK Šroub do betonu se zapuštěnou hlavou, nerez ocel A4

Katalogové číslo	Vrták Ø mm	Délka hmoždinky mm	Délka šroubu ve stavebním materiálu mm	Hloubka vyvrtaného otvoru mm	Využitelná délka mm	Hlava Ø mm	Balení	Karton	Množství na paletě
	d_0	L	$h_{nom1} / h_{nom2} / h_{nom3}$	$h_{1/1} / h_{1/2} / h_{1/3}$	$t_{fin1} / t_{fin2} / t_{fin3}$	d_h	FS	SK	
5620605	6	50	35/40/-	40/45/-	15/10/-	15	100 [31]	600 [22]	36000
5620606	6	60	35/40/55	40/45/60	25/20/5	15	100 [31]	600 [22]	36000
5620608	6	80	35/40/55	40/45/60	45/40/25	15	100 [31]	600 [22]	21600
5620610	6	100	35/40/55	40/45/60	65/60/45	15	100 [31]	600 [22]	21600

Evropské technické osvědčení Varianta 1 pro neporušený a porušený beton (≥ 6x50)

ETAG 001 - 06 - Schváleno pro vícenásobné použití v trhlivém i netrhlinovém betonu pro nosné konstrukce (Ø 5 + 6)

MCSr-P Šroub do betonu s půlkulatou hlavou, nerez ocel A4