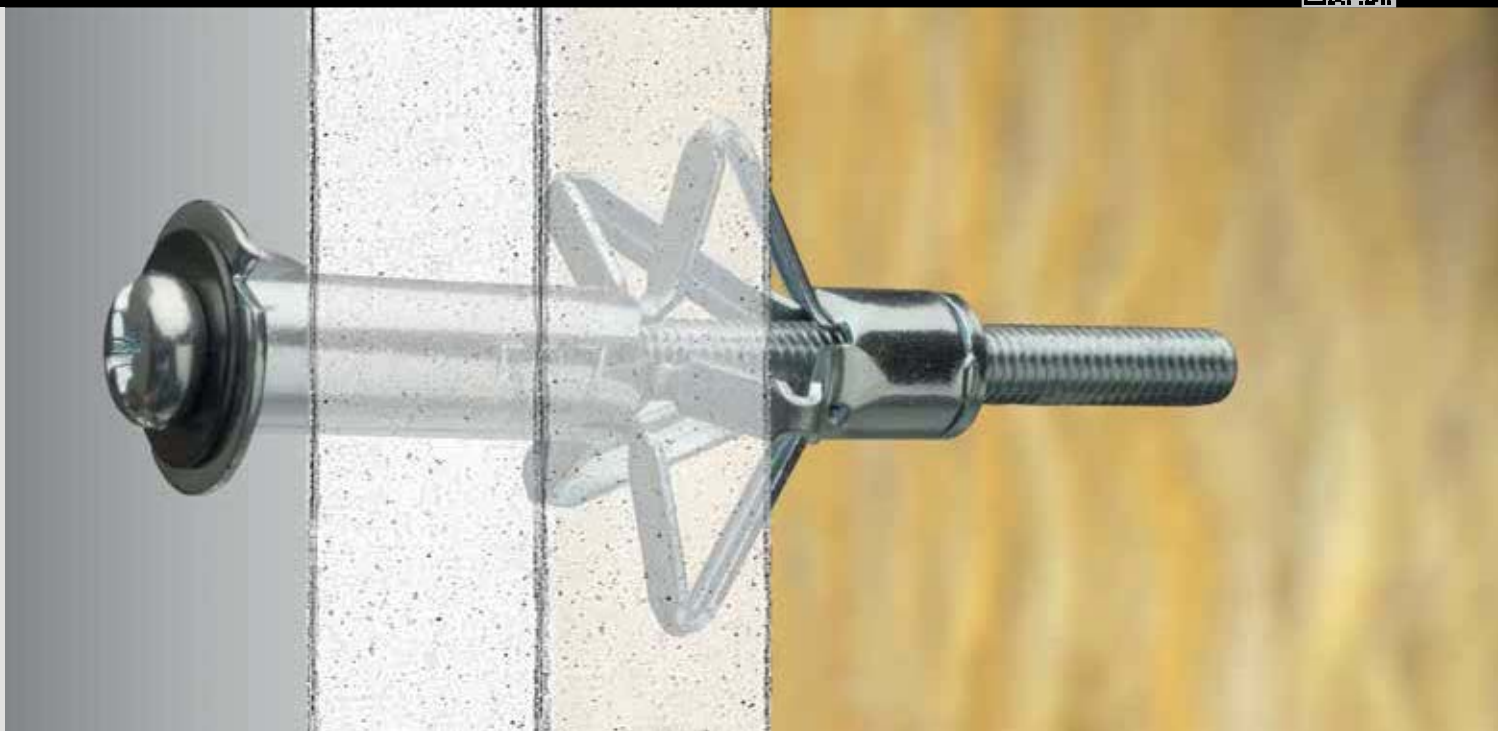


MHD Kotva do dutých materiálů



Příklady použití

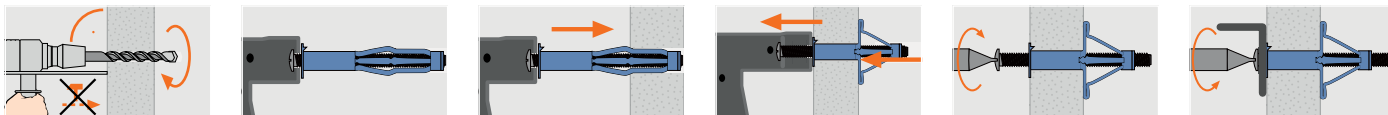
světla, obrázky, malé na stěnu připevněné skříňky, lehké zrcadlové skříňky, garnýže

Technické údaje

	Sádkartónové desky d = 12,5 mm, namáhání v tahu (kN)	Dřevotřísková d = 13 mm, namáhání v tahu (kN)	Cementovláknité desky d = 12 mm, namáhání v tahu (kN)	Svisle děrovaná cihla (Hz 12) / tahové zatížení (kN)
M4	0.15	0.20	0.35	-
M5	0.18	0.25	0.40	-
M6	0.20	0.28	0.42	0.70
M8	0.20	0.30	0.45	0.70

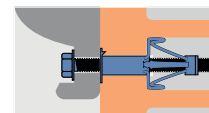
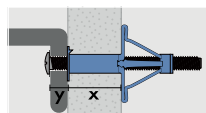
Bezpečnostní faktor 2 / 1 kN ≈ 100 kg

Montáž



Charakteristiky

- Kontrolovatelná, rychlá a snadná montáž pomocí instalačního nářadí
- Zkompletováno se šrouby
- Kombinace křížová / jednoduchá drážka hlavy šroubu pro nasazení všech druhů šroubováků a bitů
- Zvýšená únosnost a bezpečnost
- Průchozí montáž
- Aplikace uvnitř



Katalogové číslo	Typ	Typ metrického šroubu	Délka pouzdra mm	Vyrtaný otvor Ø mm	Použitelná délka (x) mm	Max. tloušťka přidavného dílu (y) mm	Balení	Karton	Množství na paletě
		d _i	h _i	d ₀	d ₁	f _{fix}	FS	SK	
1870140	4x23/4	M4	23.5	8	0-4	12	100 [01]	2400 [22]	57600
1870141	4x35/9	M4	35	8	4-9	16	100 [11]	1200 [22]	28800
1870142	4x46/20	M4	46	8	3-20	21	100 [11]	1200 [22]	28800
1870143	4x46/21	M4	46	8	15-21	16	100 [11]	1200 [22]	28800
1870144	4x60/38	M4	60	8	30-38	16	100 [21]	900 [22]	21600
1870161	5x37/13	M5	37	10	5-13	20	100 [11]	1200 [22]	28800
1870162	5x50/18	M5	50	10	5-18	26	100 [21]	900 [22]	21600
1870163	5x63/32	M5	63	10	18-32	26	100 [31]	600 [22]	14400
1870164	5x80/49	M5	80	10	35-49	22	100 [41]	300 [12]	7200
1870181	6x37/13	M6	37	12	4-13	19	100 [21]	900 [22]	21600
¹⁸⁾ 1870182	6x50/18	M6	50	12	5-18	27	100 [31]	600 [22]	14400
1870183	6x63/32	M6	63	12	16-32	28	100 [41]	300 [12]	7200
1870184	6x80/49	M6	80	12	33-49	24	100 [51]	300 [22]	7200
1870191	8x37/12	M8	37	14	4-12	19	100 [31]	600 [22]	14400
¹⁸⁾ 1870192	8x53/18	M8	53	14	5-18	23	100 [41]	300 [12]	7200
1870193	8x66/32	M8	66	14	18-32	24	100 [51]	300 [12]	7200

¹⁸⁾ Pro použití do svisle dřevaných cihel (Hz 12)

MHD-S Kotva do dutých materiálů



Katalogové číslo	Popis	Balení
1870502	M4-M6	1

MHD-WZ Instalační nářadí M4-M6



Katalogové číslo	Popis	Balení
1870503	M4-M6 zesílené	1

MHD-WZ Instalační nářadí M4-M6 zesílené



Katalogové číslo	Popis	Balení
1870504	M4-M8	1

MHD-WZ Instalační nářadí M4-M8



Katalogové číslo	Typ metrického šroubu	Délka vrutu mm	Balení FS	Karton SK
1871542	M4	40	100 [11]	1200 [22]
1871553	M5	45	100 [11]	1200 [22]
1871554	M5	60	100 [21]	900 [22]
1871563	M6	40	100 [21]	900 [22]
1871566	M6	60	100 [31]	600 [22]

SR-H Šroub s háčkem, pozinkovaný



Katalogové číslo	Typ metrického šroubu	Délka vrutu mm	Balení FS	Karton SK
1871342	M4	40	100 [11]	1200 [22]
1871353	M5	45	100 [21]	900 [22]
1871354	M5	60	100 [31]	600 [22]
1871363	M6	40	100 [21]	900 [22]
1871366	M6	60	100 [31]	600 [22]

SR-O Očko, pozinkované



Katalogové číslo	Typ metrického šroubu	Délka vrutu mm	Balení FS	Karton SK
1871442	M4	40	100 [11]	1200 [22]
1871453	M5	45	100 [11]	1200 [22]
1871454	M5	60	100 [21]	900 [22]
1871463	M6	40	100 [21]	900 [22]
1871466	M6	68	100 [31]	600 [22]

SR-L Rohový šroub, pozinkovaný

