

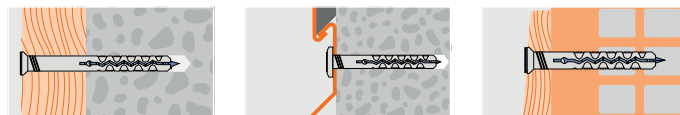


### Příklady použití

dřevěné konstrukce, podlahové lišty, profily, rámy

### Charakteristiky

- Rychlá a jednoduchá instalace
- Dostupné ve 3 různých variantách hlavy hmoždinky
- Garantuje optimální stabilitu
- Umožňuje vysoké nárazové zatížení a optimalizuje dosednutí v oblasti límce hmoždinky
- Speciální závit umožňuje dodatečné seřízení a demontáž
- Hmoždinka vyrobena z vysoce kvalitního polyamidu PA6
- Průchozí montáž
- Vnitřní aplikace (zinkováno), vnější aplikace (nerez ocel)

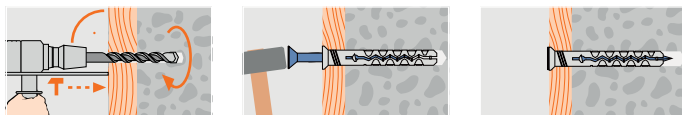


### Technické údaje

	Neporušený beton C20/25, tahové zatížení (kN)	Plná cihla, tahové zatížení (kN)	Pískovec, tahové zatížení (kN)
MNA 5	0.25	0.2	0.15
MNA 6	0.3	0.25	0.2
MNA 8	0.4	0.3	0.25
MNA 10	0.5	0.4	0.3

Bezpečnostní faktor 5 / 1 kN ≈ 100 kg

### Montáž



Katalogové číslo	Hmoždinka a vrták Ø mm $d_{nom} = d_0$	Délka hmoždinky mm L	Límeč Ø mm $d_k$	Využitelná délka mm $t_{fix}$	Bit	Balení	Karton	Množství na paletě
1122502S	5	25	7	2	PZ2	100 [FS] 2400 [SK]	144000	
1122503S	5	30	7	5	PZ2	100 [11] 2400 [32]	144000	
1122504S	5	40	7	15	PZ2	100 [11] 2400 [32]	144000	
1122505S	5	50	7	25	PZ2	100 [11] 2400 [32]	144000	
1122603S	6	35	9	5	PZ2	100 [21] 1800 [32]	108000	
1122604S	6	40	9	10	PZ2	100 [21] 1800 [32]	108000	
1122605S	6	50	9	20	PZ2	100 [21] 1800 [32]	108000	
1122606S	6	60	9	30	PZ2	100 [31] 1200 [32]	72000	
1122607S	6	70	9	40	PZ2	100 [31] 1200 [32]	72000	
1122608S	6	80	9	50	PZ2	100 [31] 1200 [32]	72000	
1122805S	8	50	12	10	PZ3	100 [41] 900 [32]	54000	
1122806S	8	60	12	20	PZ3	100 [41] 900 [32]	54000	
1122808S	8	80	12	40	PZ3	100 [51] 600 [32]	36000	
1122810S	8	100	12	60	PZ3	100 [51] 600 [32]	36000	
1122812S	8	120	12	80	PZ3	100 [51] 600 [32]	36000	
1122814S	8	140	12	100	PZ3	100 [51] 600 [32]	36000	

**MNA-S** Zatlučací hmoždinka se zápusťným límcem

Katalogové číslo	Hmoždinka a vrták Ø mm $d_{nom} = d_0$	Délka hmoždinky mm L	Límeč Ø mm $d_k$	Využitelná délka mm $t_{fix}$	Bit	Balení	Karton	Množství na paletě
11229081S	10	80	13	30	PZ3	50 [31] 600 [32]	36000	
11229101S	10	100	13	50	PZ3	50 [51] 300 [32]	18000	
11229121S	10	120	13	70	PZ3	50 [51] 300 [32]	18000	
11229141S	10	140	13	90	PZ3	50 [51] 300 [32]	18000	
11229161S	10	160	13	110	PZ3	50 [51] 300 [32]	18000	

Není zkompletováno

**MNA-S** Zatlučací hmoždinka se zápusťným límcem, nezkompletovaná

Katalogové číslo	Hmoždinka a vrták Ø mm $d_{nom} = d_0$	Délka hmoždinky mm L	Límeč Ø mm $d_k$	Využitelná délka mm $t_{fix}$	Bit	Balení	Karton	Množství na paletě
1122502Z	5	25	8	2	PZ2	100 [FS] 2400 [SK]	144000	
1122503Z	5	30	8	5	PZ2	100 [11] 2400 [32]	144000	
1122504Z	5	40	8	15	PZ2	100 [11] 2400 [32]	144000	
1122505Z	5	50	8	25	PZ2	100 [11] 2400 [32]	144000	
1122603Z	6	35	12	5	PZ2	100 [21] 1800 [32]	108000	
1122604Z	6	40	12	10	PZ2	100 [21] 1800 [32]	108000	
1122605Z	6	50	12	20	PZ2	100 [21] 1800 [32]	108000	
1122606Z	6	60	12	30	PZ2	100 [31] 1200 [32]	72000	
1122607Z	6	70	12	40	PZ2	100 [31] 1200 [32]	72000	
1122608Z	6	80	12	50	PZ2	100 [31] 1200 [32]	72000	
1122805Z	8	50	15	10	PZ3	100 [41] 900 [32]	54000	
1122806Z	8	60	15	20	PZ3	100 [41] 900 [32]	54000	
1122808Z	8	80	15	40	PZ3	100 [51] 600 [32]	36000	
1122810Z	8	100	15	60	PZ3	100 [51] 600 [32]	36000	
1122812Z	8	120	15	80	PZ3	100 [51] 600 [32]	36000	
1122814Z	8	140	15	100	PZ3	100 [51] 600 [32]	36000	

**MNA-Z** Zatlučací hmoždinka s válcovým límcem

Katalogové číslo	Hmoždinka a vrták Ø mm $d_{nom} = d_0$	Délka hmoždinky mm L	Límeč Ø mm $d_k$	Využitelná délka mm $t_{fix}$	Bit	Balení	Karton	Množství na paletě
1122502G	5	25	11	2	PZ2	100 [11] 2400 [32]	57600	
1122503G	5	30	11	5	PZ2	100 [11] 2400 [32]	57600	
1122504G	5	40	11	15	PZ2	100 [11] 2400 [32]	57600	
1122604G	6	40	13	10	PZ2	100 [21] 1800 [32]	43200	

**MNA-G** Zatlučací hmoždinka s velkým límcem PZ2

Katalogové číslo	Hmoždinka a vrták Ø mm $d_{nom} = d_0$	Délka hmoždinky mm L	Límeč Ø mm $d_k$	Využitelná délka mm $t_{fix}$	Bit	Balení	Karton	Množství na paletě
1122805G	8	50	17	10	T25	100 [41] 900 [32]	21600	
1122806G	8	60	17	20	T25	100 [41] 900 [32]	21600	
1122808G	8	80	17	40	T25	100 [51] 600 [32]	14400	
1122810G	8	100	17	60	T25	100 [51] 600 [32]	14400	

**MNA-G** Zatlučací hmoždinka s velkým límcem T25

Katalogové číslo	Hmoždinka a vrták Ø mm $d_{nom} = d_0$	Délka hmoždinky mm L	Límeč Ø mm $d_k$	Využitelná délka mm $t_{fix}$	Bit	Balení	Karton	Množství na paletě
1125503S	5	30	7	5	PZ2	100 [11] 2400 [32]	57600	
1125505S	5	50	7	25	PZ2	100 [11] 2400 [32]	57600	
1125603S	6	35	9	5	PZ2	100 [21] 1800 [32]	43200	
1125604S	6	40	9	10	PZ2	100 [21] 1800 [32]	43200	
1125605S	6	50	9	20	PZ2	100 [21] 1800 [32]	43200	
1125606S	6	60	9	30	PZ2	100 [31] 1200 [32]	28800	
1125607S	6	70	9	40	PZ2	100 [31] 1200 [32]	28800	
1125805S	8	50	12	10	PZ3	100 [41] 900 [32]	21600	
1125806S	8	60	12	20	PZ3	100 [41] 900 [32]	21600	
1125808S	8	80	12	40	PZ3	100 [51] 600 [32]	14400	
1125810S	8	100	12	60	PZ3	100 [51] 600 [32]	14400	
1125812S	8	120	12	80	PZ3	100 [51] 600 [32]	14400	
1125814S	8	140	12	100	PZ3	100 [51] 600 [32]	14400	

**MNAr-S** Se zápusťným límcem, nerezová ocel A2/304

**MNAr-Z** S válcovým límcem, nerezová ocel

A2/304



Katalogové číslo	Hmoždinka a vrták Ø mm $d_{nom} = d_0$	Délka hmoždinky mm L	Límeč Ø mm $d_k$	Využitelná délka mm $f_{iu}$	Bit	Balení [FS]	Karton [SK]	Množství na paletě
1125503Z	5	30	8	5	PZ2	100 [11]	2400 [32]	57600
1125505Z	5	50	8	25	PZ2	100 [11]	2400 [32]	57600
1125603Z	6	35	12	5	PZ2	100 [21]	1800 [32]	43200
1125604Z	6	40	12	10	PZ2	100 [21]	1800 [32]	43200
1125605Z	6	50	12	20	PZ2	100 [21]	1800 [32]	43200
1125606Z	6	60	12	30	PZ2	100 [31]	1200 [32]	28800
1125607Z	6	70	12	40	PZ2	100 [31]	1200 [32]	28800
1125805Z	8	50	15	10	PZ3	100 [41]	900 [32]	21600
1125806Z	8	60	15	20	PZ3	100 [41]	900 [32]	21600
1125808Z	8	80	15	40	PZ3	100 [51]	600 [32]	14400
1125810Z	8	100	15	60	PZ3	100 [51]	600 [32]	14400
1125812Z	8	120	15	80	PZ3	100 [51]	600 [32]	14400
1125814Z	8	140	15	100	PZ3	100 [51]	600 [32]	14400

**MDB** Nylonová podložka, bílá



Katalogové číslo	Podložka Ø mm $d_{nom}$	Otvor Ø mm $d_w$	Popis	Pro	Balení [FS]	Karton [SK]	Množství na paletě
1120864	45	5.1	Nylon	MNA-S 5	100 [31]	1200 [32]	28800
1120865	45	8.5	Nylon	MNA-S 6/8	100 [31]	1200 [32]	28800
1120877	60	8.5	Nylon	MNA-S 6/8	100 [51]	600 [32]	14400
1120878	60	10.5	Nylon	MNA-S 10	100 [51]	600 [32]	14400

**MDB-M** Kovová podložka, bílá



Katalogové číslo	Podložka Ø mm $d_{nom}$	Otvor Ø mm $d_w$	Popis	Pro	Balení [FS]	Karton [SK]	Množství na paletě
1120875	38	9.0	kov	MNA-S 8 / MEN 8 / MRS	200 [21]	3600 [32]	86400

**MDB-M** Kovová podložka Ø 38mm



Katalogové číslo	Podložka Ø mm $d_{nom}$	Otvor Ø mm $d_w$	Popis	Pro	Balení [FS]	Karton [SK]	Množství na paletě
1120867	38	9.0	kov	MNA-S 8 / MEN 8 / MRS	200 [21]	3600 [32]	86400