

# RKM 139 RUČNÍ KLEŠTĚ NA NÝTOVACÍ MATICE

Lehké celokovové nýtovací kleště pro běžné použití, vhodné pro nýtování matic v rozsahu uvedeném podle tabulky, jednoduchá obsluha, nenáročná údržba. Tyto kleště jsou plně rozebíratelné a všechny díly vyměnitelné.

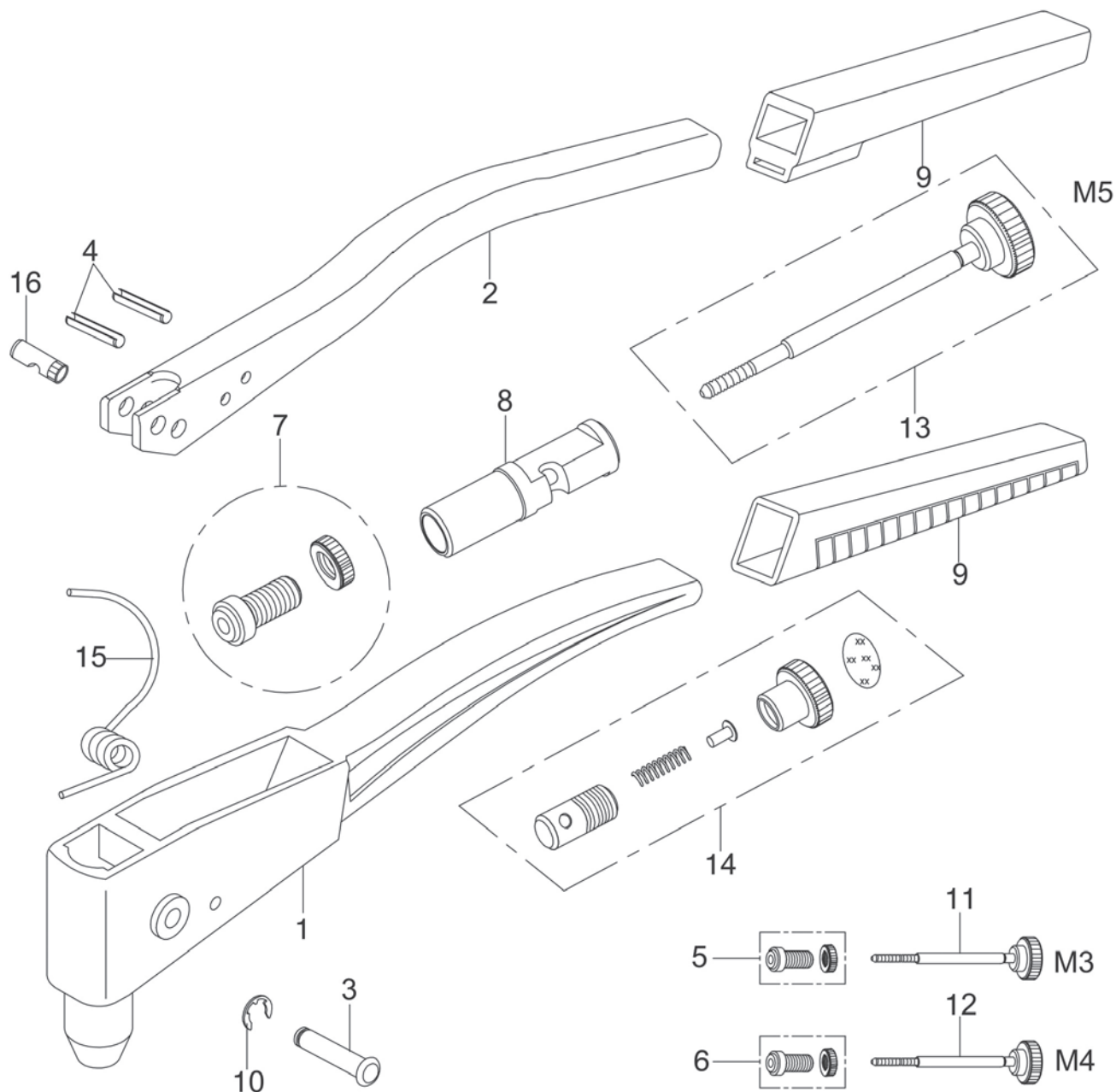


PARAMETRY	
Hmotnost (kg)	Délka (mm)
0.56	250

ROZSAH POUŽITÍ		
Velikost matic	Material matic	Násadka č.
M3	Al, St, A2	5
M4	Al, St, A2	6
M5	Al, St, A2	7

TABULKA NÁHRADNÍCH DÍLŮ							
Pozice	Název	Obj. číslo	ks	Pozice	Název	Obj. číslo	ks
1	Hlavní tělo	5V10442	1	9	Rukojeť	5I10222	1
2	Pomocná páka	5V10055	1	10	Podložka	5S10232	1
3	Čep hlav.těla	5Z10059	1	11	Závitový trn M3	5B10443 M3	1
4	Čep zpětné pružiny	5S10179	2	12	Závitový trn M4	5B10443 M4	1
5	Převlečná matice M3	5Z10181 M3	1	13	Závitový trn M5	5B10443 M5	1
6	Převlečná matice M4	5Z10181 M4	1	14	Sada nastavení zdvíhu	5Z10593	1
7	Převlečná matice M5	5Z10181 M5	1	15	Pružina	5M10594	1
8	Ocel. pouzdro	5Z10187	1	16	Čep páky	5Z10595	1

# RKM139 RUČNÍ KLEŠTĚ NA NÝTOVACÍ MATICE



## 2NX65 PÁKOVÉ KLEŠTĚ NA NÝTOVACÍ MATICE

Profesionální pákové kleště pro nýtování matic v rozsahu uvedeném podle tabulky. Tyto kleště jsou plně rozebratelné a všechny díly vyměnitelné. Sada balení obsahuje závitové trny M3 až M8.

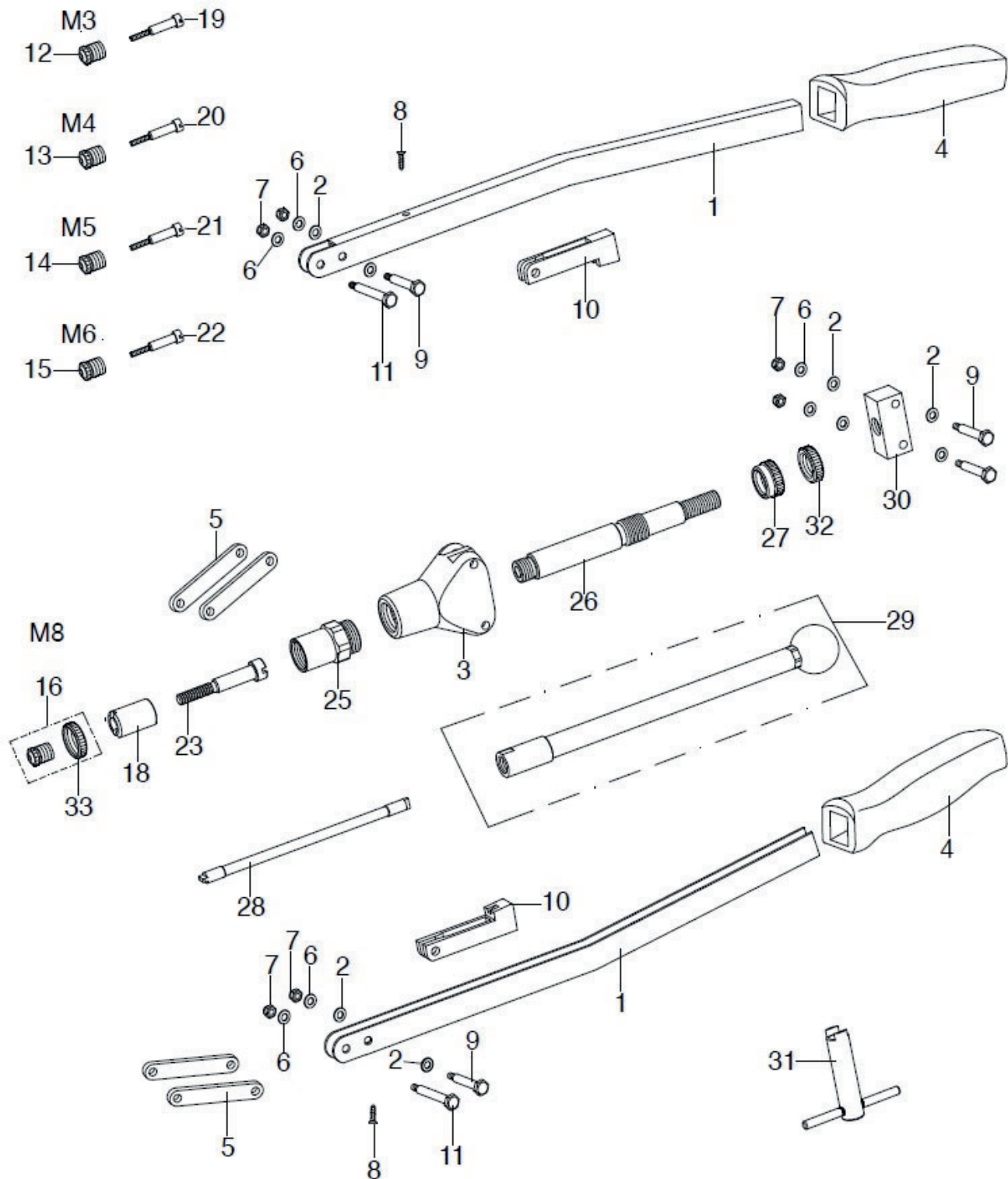


PARAMETRY	
Hmotnost (kg)	Délka (mm)
4.5	550

ROZSAH POUŽITÍ		
Velikost matic	Material matic	Násadka č.
M3	Al, St, A2	12
M4	Al, St, A2	13
M5	Al, St, A2	14
M6	Al, St, A2	15
M8	Al, St, A2	16

TABULKA NÁHRADNÍCH DÍLŮ								
Pozice	Název	Obj. číslo	Název	ks	Pozice	Název	Obj. číslo	ks
1	Páky kleští	5V10035		2	18	Pouzdro trnů	5T10195	1
2	Podložka pr.6mm	5L10048		8	19	Závitový trn M3	5B10196M3	1
3	Hlavní tělo	5V10095		1	20	Závitový trn M4	5B10196M4	1
4	Rukojeť	5I10112		2	21	Závitový trn M5	5B10196M5	1
5	Krátké táhlo	5Z10115		4	22	Závitový trn M6	5B10196M6	1
6	Podložka pr.5mm	5S10117		6	23	Závitový trn M8	5B10196M8	1
7	Matice M5	5S10118		6	24	neobsazeno		
8	Šroubek	5S10119		2	25	Mezikus	5Z10197	1
9	Šroub 6*30	5S10120		4	26	Táhlo	5Z10198	1
10	Narážky	5I10121		2	27	Seřizovací matice	5B10199	1
11	Šroub 6*36	5Z10122		2	28	Otočná tyč	5T10200	1
12	Převlečná matice M3	5B10193M3		1	29	Rukojeť svídku	5Z10206	1
13	Převlečná matice M4	5B10193M4		1	30	Průvlečné pouzdro	5B10210	1
14	Převlečná matice M5	5B10193M5		1	31	"T" klíč	5T10599	1
15	Převlečná matice M6	5B10193M6		1	32	Kontramatka	5Z10623	1
16	Převlečná matice M8	5B10193M8		1	33	Kontramatka	5B10194	1

# 2NX65 PÁKOVÉ KLEŠTĚ NA NÝTOVACÍ MATICE



## 2NX70 PÁKOVÉ KLEŠTĚ NA NÝTOVACÍ MATICE

Profesionální pákové kleště pro nýtování větších matic v rozsahu uvedeném podle tabulky. Tyto kleště jsou plně rozebratelné a všechny díly vyměnitelné. Sada balení obsahuje závitové trny M6 až M12.



PARAMETRY	
Hmotnost (kg)	Délka (mm)
4.5	550

ROZSAH POUŽITÍ		
Velikost matic	Material matic	Násadka č.
M6	Al, St, A2	12
M8	Al, St, A2	13
M10	Al, St, A2	14
M12	Al, St, A2	15

TABULKA NÁHRADNÍCH DÍLŮ								
Pozice	Název	Obj. číslo	Název	ks	Pozice	Název	Obj. číslo	ks
1	Páky kleští	5V10035	2	18	Šroubek	5S10119	2	
2	Podložka pr.6mm	5L10048	8	19	Šroub 6*30	5Z10120	4	
3	Hlavní tělo	5V10096	1	20	Narážky	5I10121	2	
4	Mezikus	5Z10105	1	21	Šroub 6*36	5Z10122	2	
5	Kontramatka	5T10106	1	22	Táhlo	5B10192	1	
6	Převlečná matice M6	5Z10107 M6	1	23	Seřizovací matice	5B10199	1	
7	Převlečná matice M8	5Z10107 M8	1	24	Otočná tyč	5T10200	1	
8	Převlečná matice M10	5Z10107 M10	1	25	Průvlečné pouzdro	5B10210	1	
9	Převlečná matice M12	5Z10107 M12	1	26	Drážková tyč	5T10219	1	
10	Závitový trn M6	5B10108 M6	1	27	Červík M6*16	5S10220	1	
11	Závitový trn M8	5B10108 M8	1	28	Šroubovací rukojeť	5S10221	1	
12	Závitový trn M10	5B10108 M10	1	29	Distan.nylon.kroužek	5T10223	2	
13	Závitový trn M12	5B10108 M12	1	30	Maticové pouzdro	5T10224	1	
14	Gumová rukojeť	5I10112	2	31	Pouzdro trnů	5B10225	1	
15	Krátké táhlo	5Z10115	4	32	"T" klíč	5T10599	1	
16	Podložka pr.5mm	5S10117	6	33	Kontramatka	5T10623	1	
17	Matice M5	5S10118	6					

# 2NX70 PÁKOVÉ KLEŠTĚ NA NÝTOVACÍ MATICE

