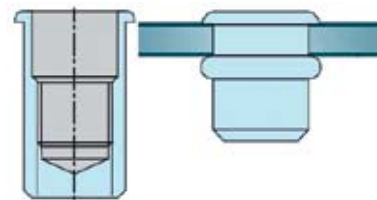
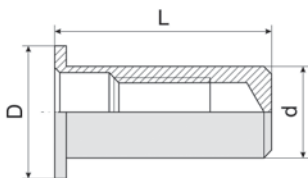


Uzavřené provedení matice se používá tam, kde je nutno zcela zabránit průniku jakýchkoliv nečistot či vlhkosti v dané aplikaci. Plochá hlava je určena pro všestranné použití, poskytuje velkou styčnou plochu.

St-ZAV-PH NÝTOVACÍ MATICE OCEL UZAVŘENÁ S PLOCHOU HLAVOU

Materiál matice: ocel pozinkovaná



Kód zboží	Zkrácený název	Vnitřní závit	Průměr matice (d)	Délka matice (L)	Průměr vrtáku	Průměr hlavy (D)	Svěrná síla	Pevnost v tahu (N)	Utah. moment (Nm)	Balení krabička
166000030	St-PH-ZAV-M3 0,3-1,8	M3	4,9	14,5	5,0	7,0	0,3 - 1,8	4300	1,0	500
166000035	St-PH-ZAV-M3 1,8-3,0	M3	4,9	15,5	5,0	7,0	1,8 - 3,0	4300	1,0	500
166000040	St-PH-ZAV-M4 0,3-2,5	M4	5,9	16,5	6,0	9,0	0,3 - 2,5	7300	4,0	500
166000045	St-PH-ZAV-M4 2,5-4,0	M4	5,9	18,0	6,0	9,0	2,5 - 4,0	7300	4,0	500
166000050	St-PH-ZAV-M5 0,5-3,0	M5	6,9	18,0	7,0	10,0	0,5 - 3,0	10000	6,0	500
166000055	St-PH-ZAV-M5 3,0-5,0	M5	6,9	20,5	7,0	10,0	3,0 - 5,0	11450	7,0	500
166000060	St-PH-ZAV-M6 0,5-2,3	M6	8,9	20,5	9,0	12,0	0,5 - 2,3	15000	11,5	500
166000065	St-PH-ZAV-M6 3,0-5,5	M6	8,9	22,0	9,0	12,0	3,0 - 5,5	16900	14,0	500
166000080	St-PH-ZAV-M8 0,8-3,5	M8	10,9	25,5	11,0	15,0	0,8 - 3,5	22500	22,0	250
166000085	St-PH-ZAV-M8 3,5-6,0	M8	10,9	28,0	11,0	15,0	3,5 - 6,0	22500	22,0	250
166000100	St-PH-ZAV-M10 1,0-3,5	M10	11,9	29,0	12,0	16,0	1,0 - 4,0	28650	40,0	200
166000105	St-PH-ZAV-M10 3,5-6,0	M10	11,9	31,5	12,0	16,0	3,5 - 6,0	28650	40,0	200